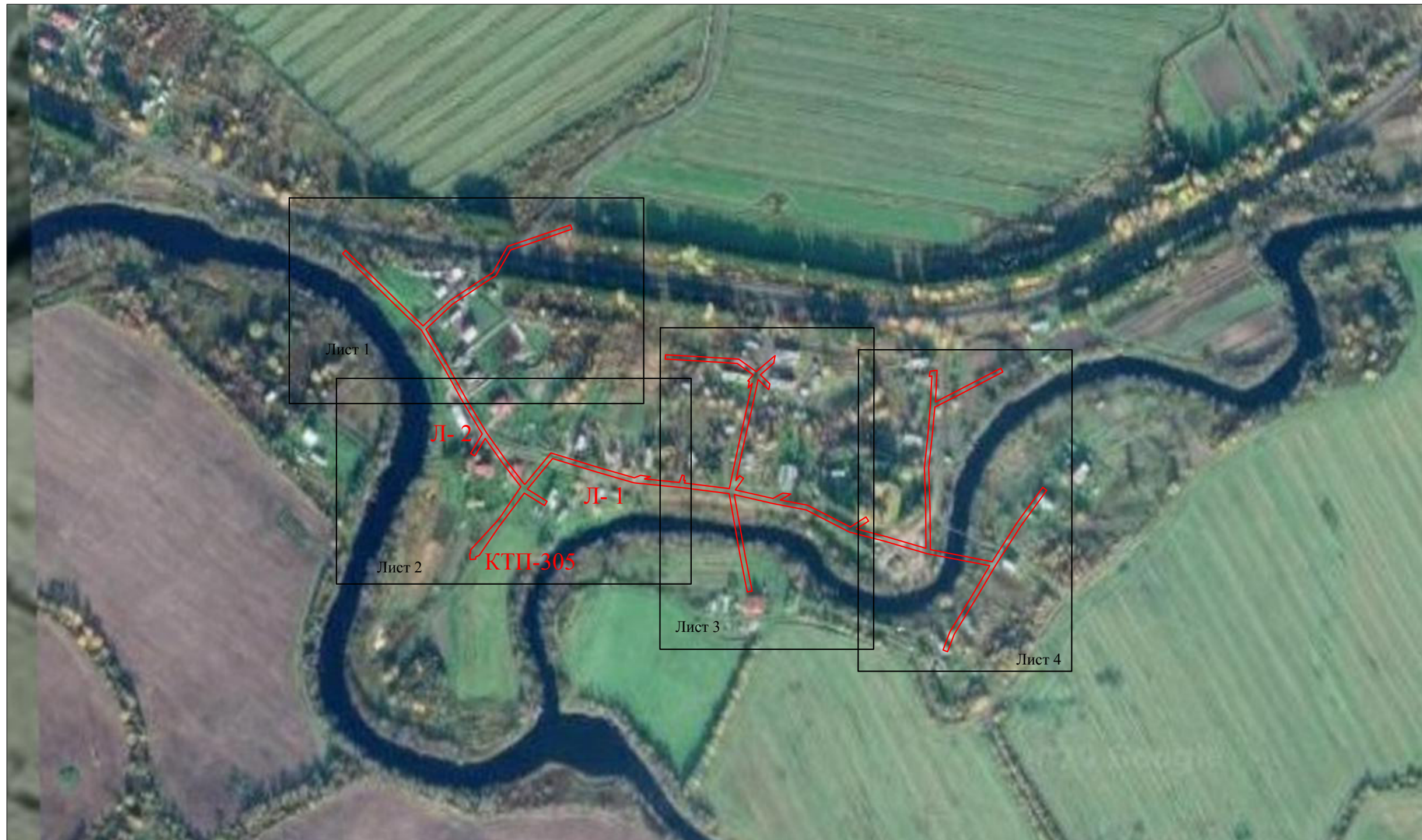


Схема расположений границ публичного сервитута для размещения (эксплуатации) объекта электросетевого хозяйства ВЛ-0,4 кВ от КТП № 305

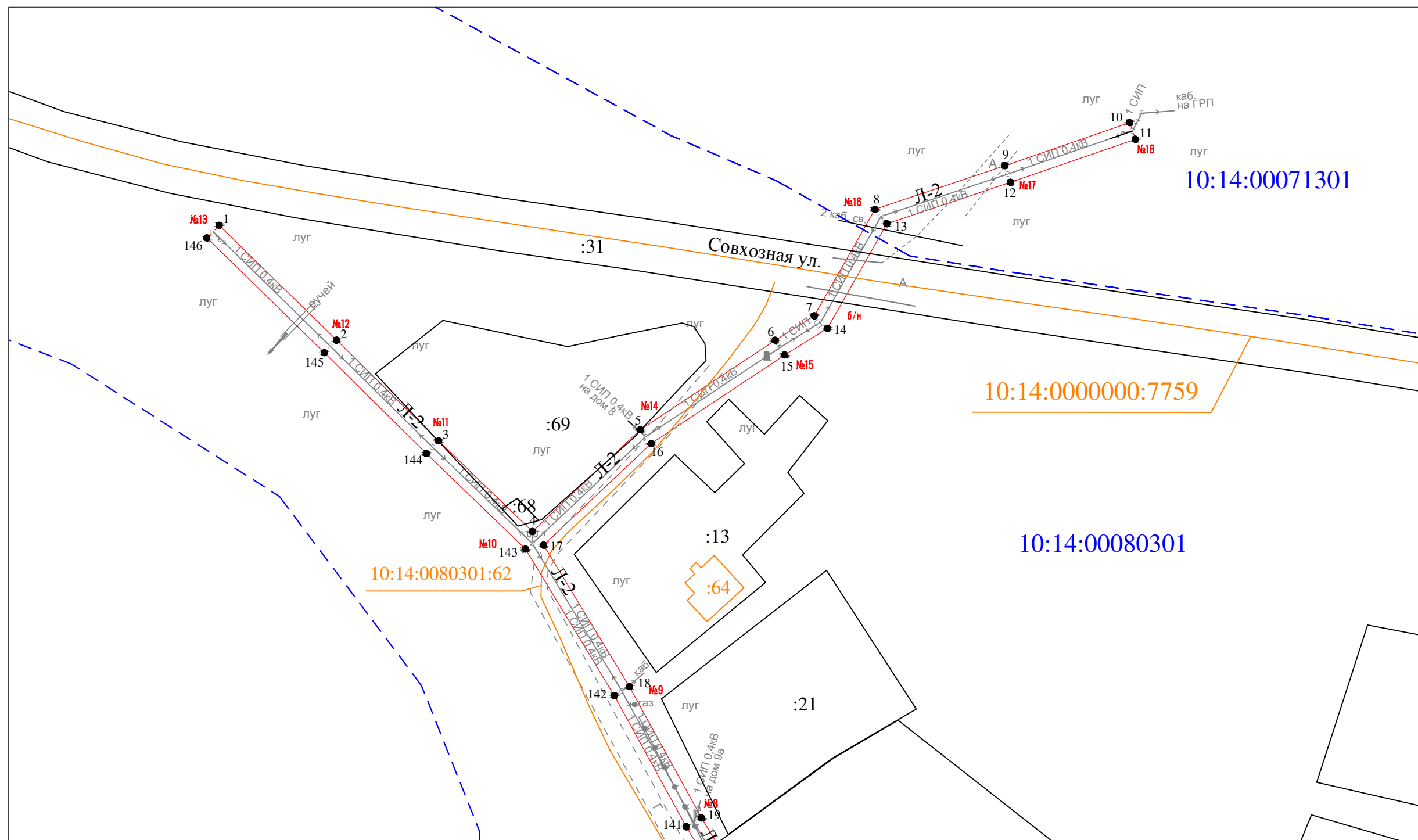


Условные обозначения:

— - проектные границы публичного сервитута

Схема расположений границ публичного сервитута для размещения (эксплуатации) объекта электросетевого хозяйства ВЛ-0,4 кВ от КТП № 305

Лист 1



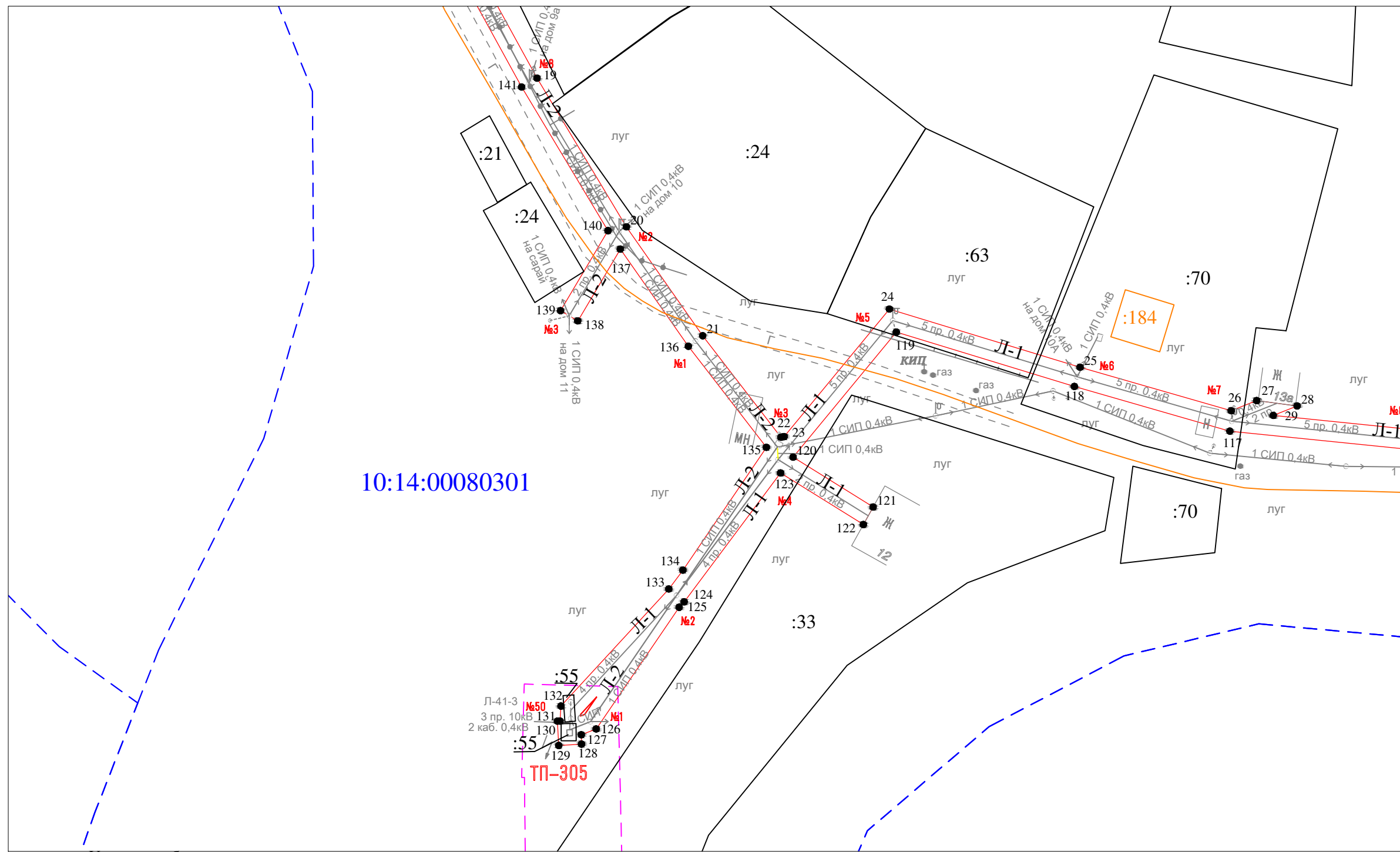
Масштаб 1 : 1000

Условные обозначения:

- - проектные границы публичного сервитута
- - обозначение характерной точки границы
- N11 - номер опоры
- - - - граница кадастрового квартала
- - границы земельного участка, данные ЕГРН
- - ОКС, данные ЕГРН
- - - - граница зоны с особыми условиями использования территории, данные ЕГРН
- - - - - - граница населенного пункта, данные ЕГРН, ГП
- 10:15:0070103 - номер кадастрового квартала
- :6 - обозначение земельного участка

Схема расположений границ публичного сервитута для размещения (эксплуатации) объекта электросетевого хозяйства ВЛ-0,4 кВ от КТП № 305

Лист 2

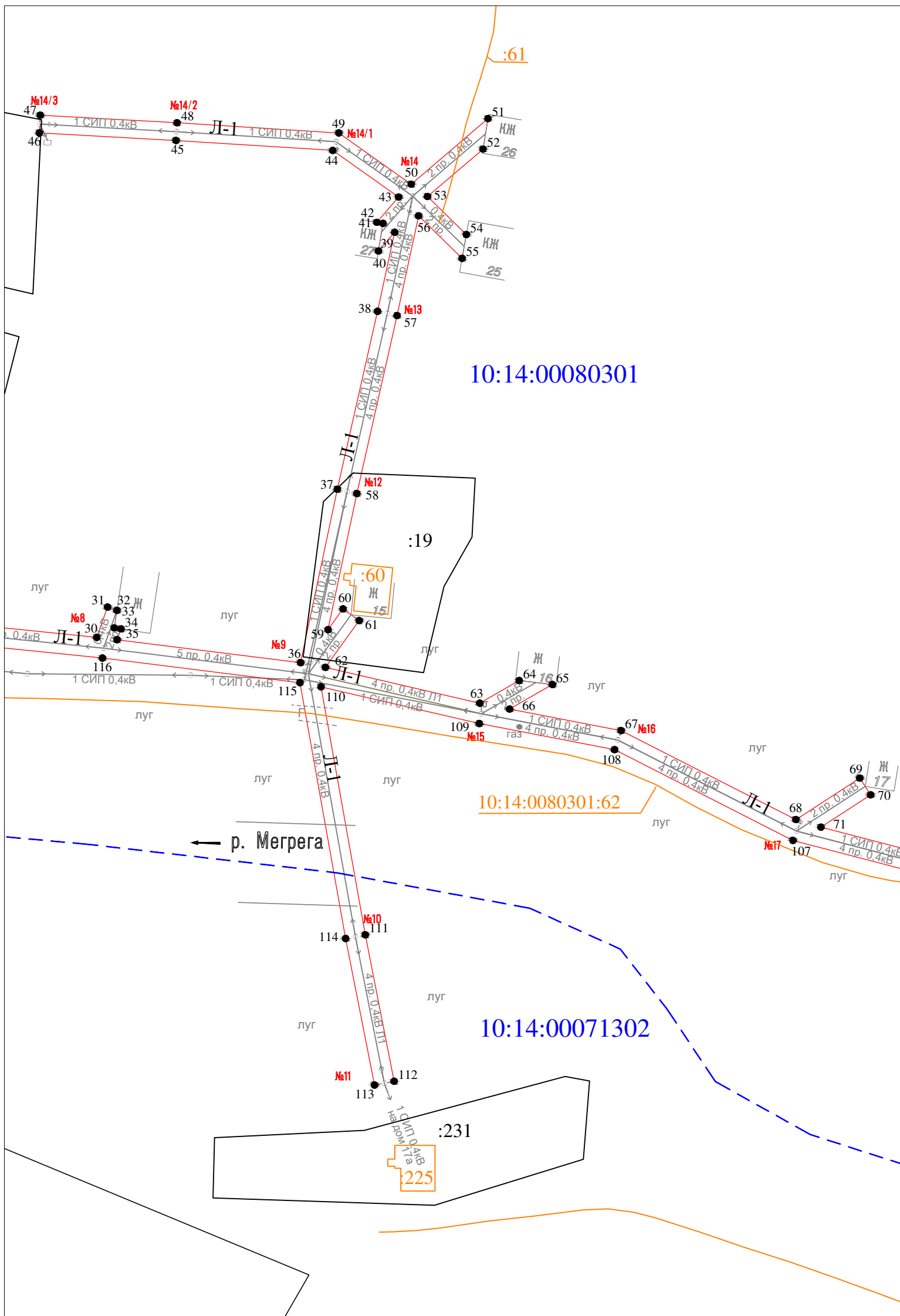


Масштаб 1 : 1000

- Условные обозначения:
- - проектные границы публичного сервитута
 - - обозначение характерной точки границы
 - N11 - номер опоры
 - - - - граница кадастрового квартала
 - - границы земельного участка, данные ЕГРН
 - - ОКС, данные ЕГРН
 - - - - граница зоны с особыми условиями использования территории, данные ЕГРН
 - - - - - - граница населенного пункта, данные ЕГРН, ГП
 - 10:15:0070103 - номер кадастрового квартала
 - :6 - обозначение земельного участка

Схема расположений границ публичного сервитута для размещения (эксплуатации) объекта электросетевого хозяйства ВЛ-0,4 кВ от КТП № 305

Лист 3

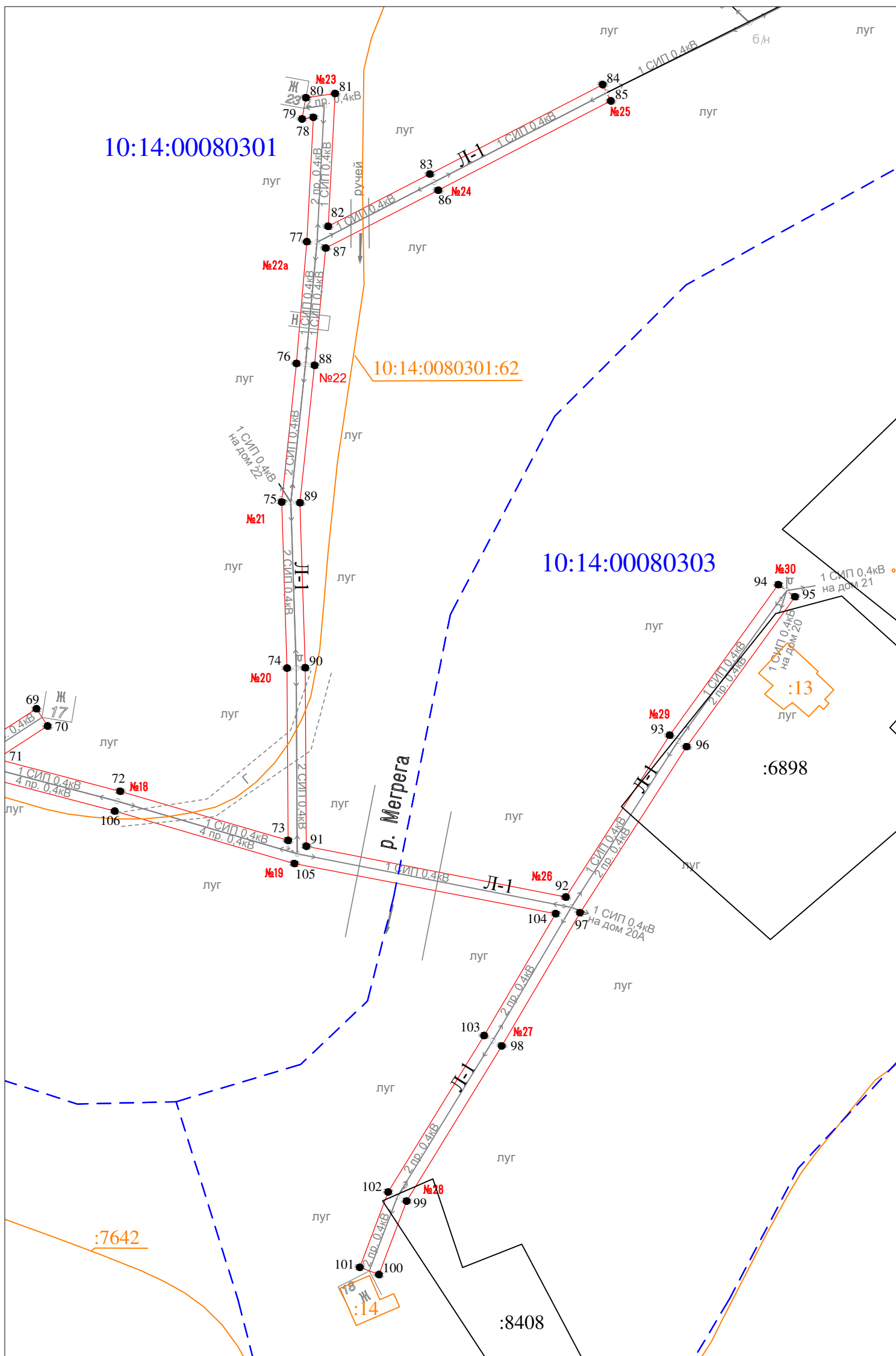


- Условные обозначения:
- - проектные границы публичного сервитута
 - 1 ● - обозначение характерной точки границы
 - N11 - номер опоры
 - - - - граница кадастрового квартала
 - - границы земельного участка, данные ЕГРН
 - - ОКС, данные ЕГРН
 - - - - граница зоны с особыми условиями использования территории, данные ЕГРН
 - - - - - - граница населенного пункта, данные ЕГРН, ГП
 - 10:15:0070103 - номер кадастрового квартала
 - :6 - обозначение земельного участка

Масштаб 1 : 1000

Схема расположений границ публичного сервитута для размещения (эксплуатации) объекта электросетевого хозяйства ВЛ-0,4 кВ от КТП № 305

Лист 4



Масштаб 1 : 1000

Условные обозначения:

- - проектные границы публичного сервитута
- 1 ● - обозначение характерной точки границы
- №11 - номер опоры
- - - - граница кадастрового квартала
- - границы земельного участка, данные ЕГРН
- - ОКС, данные ЕГРН
- - - - граница зоны с особыми условиями использования территории, данные ЕГРН
- - - - - - граница населенного пункта, данные ЕГРН, ГП
- 10:15:0070103 - номер кадастрового квартала
- :6 - обозначение земельного участка

Раздел 2

Сведения о местоположении границ объекта

1. Система координат: МСК-10 зона 1

2. Сведения о характерных точках границ объекта

Обозначение характерных точек границ	Координаты, м		Метод определения координат характерной точки	Средняя квадратическая погрешность положения характерной точки (M _i), м	Описание обозначени я точки на местности (при наличии)
	X	Y			
1	2	3	4	5	6
1	247913.76	1455359.60	геодезический метод	0.2	-
2	247887.61	1455386.35	геодезический метод	0.2	-
3	247864.69	1455409.58	геодезический метод	0.2	-
4	247844.07	1455430.94	геодезический метод	0.2	-
5	247867.22	1455455.48	геодезический метод	0.2	-
6	247887.60	1455486.23	геодезический метод	0.2	-
7	247893.18	1455495.10	геодезический метод	0.2	-
8	247917.41	1455508.92	геодезический метод	0.2	-
9	247927.33	1455538.52	геодезический метод	0.2	-
10	247937.13	1455566.91	геодезический метод	0.2	-
11	247933.35	1455568.21	геодезический метод	0.2	-
12	247923.55	1455539.80	геодезический метод	0.2	-
13	247914.11	1455511.64	геодезический метод	0.2	-
14	247890.32	1455498.08	геодезический метод	0.2	-
15	247884.24	1455488.39	геодезический метод	0.2	-
16	247864.08	1455457.98	геодезический метод	0.2	-
17	247840.97	1455433.47	геодезический метод	0.2	-
18	247808.75	1455453.03	геодезический метод	0.2	-
19	247778.85	1455469.43	геодезический метод	0.2	-
20	247745.39	1455489.56	геодезический метод	0.2	-
21	247720.89	1455506.73	геодезический метод	0.2	-
22	247698.05	1455524.36	геодезический метод	0.2	-
23	247698.19	1455525.07	геодезический метод	0.2	-
24	247726.89	1455548.76	геодезический метод	0.2	-
25	247713.80	1455591.69	геодезический метод	0.2	-
26	247704.02	1455625.72	геодезический метод	0.2	-
27	247706.30	1455631.44	геодезический метод	0.2	-
28	247705.09	1455640.56	геодезический метод	0.2	-
29	247702.95	1455635.19	геодезический метод	0.2	-
30	247699.69	1455667.23	геодезический метод	0.2	-
31	247706.54	1455669.66	геодезический метод	0.2	-
32	247705.79	1455671.78	геодезический метод	0.2	-
33	247701.83	1455671.18	геодезический метод	0.2	-
34	247701.60	1455672.68	геодезический метод	0.2	-
35	247699.16	1455671.82	геодезический метод	0.2	-
36	247694.00	1455713.18	геодезический метод	0.2	-
37	247733.08	1455721.44	геодезический метод	0.2	-
38	247773.22	1455730.51	геодезический метод	0.2	-
39	247791.03	1455734.37	геодезический метод	0.2	-
40	247786.80	1455730.71	геодезический метод	0.2	-
41	247793.03	1455731.74	геодезический метод	0.2	-
42	247793.26	1455730.34	геодезический метод	0.2	-
43	247798.97	1455735.27	геодезический метод	0.2	-
44	247809.49	1455720.41	геодезический метод	0.2	-
45	247811.71	1455685.08	геодезический метод	0.2	-
46	247813.42	1455654.28	геодезический метод	0.2	-
47	247817.42	1455654.50	геодезический метод	0.2	-
48	247815.71	1455685.32	геодезический метод	0.2	-
49	247813.41	1455721.79	геодезический метод	0.2	-
50	247801.86	1455738.10	геодезический метод	0.2	-
51	247816.64	1455755.40	геодезический метод	0.2	-
52	247809.77	1455754.29	геодезический метод	0.2	-

Раздел 2

Сведения о местоположении границ объекта

1. Система координат: МСК-10 зона 1

2. Сведения о характерных точках границ объекта

53	247799.07	1455741.76	геодезический метод	0.2	-
54	247790.50	1455750.53	геодезический метод	0.2	-
55	247785.15	1455749.57	геодезический метод	0.2	-
56	247794.73	1455739.77	геодезический метод	0.2	-
57	247772.24	1455734.91	геодезический метод	0.2	-
58	247732.12	1455725.84	геодезический метод	0.2	-
59	247701.43	1455719.35	геодезический метод	0.2	-
60	247706.12	1455722.74	геодезический метод	0.2	-
61	247703.48	1455726.38	геодезический метод	0.2	-
62	247692.94	1455718.76	геодезический метод	0.2	-
63	247684.86	1455753.55	геодезический метод	0.2	-
64	247689.96	1455762.44	геодезический метод	0.2	-
65	247689.07	1455769.92	геодезический метод	0.2	-
66	247683.53	1455760.27	геодезический метод	0.2	-
67	247678.69	1455785.40	геодезический метод	0.2	-
68	247658.62	1455824.80	геодезический метод	0.2	-
69	247667.97	1455839.19	геодезический метод	0.2	-
70	247664.19	1455841.65	геодезический метод	0.2	-
71	247656.92	1455830.44	геодезический метод	0.2	-
72	247649.83	1455857.58	геодезический метод	0.2	-
73	247639.05	1455894.45	геодезический метод	0.2	-
74	247676.90	1455894.22	геодезический метод	0.2	-
75	247713.36	1455893.06	геодезический метод	0.2	-
76	247743.82	1455896.30	геодезический метод	0.2	-
77	247770.57	1455898.57	геодезический метод	0.2	-
78	247797.88	1455900.00	геодезический метод	0.2	-
79	247797.52	1455897.51	геодезический метод	0.2	-
80	247802.20	1455898.37	геодезический метод	0.2	-
81	247803.12	1455904.78	геодезический метод	0.2	-
82	247773.95	1455903.26	геодезический метод	0.2	-
83	247785.43	1455925.59	геодезический метод	0.2	-
84	247805.08	1455963.53	геодезический метод	0.2	-
85	247801.50	1455965.33	геодезический метод	0.2	-
86	247781.87	1455927.43	геодезический метод	0.2	-
87	247769.17	1455902.71	геодезический метод	0.2	-
88	247743.42	1455900.28	геодезический метод	0.2	-
89	247713.22	1455897.06	геодезический метод	0.2	-
90	247676.98	1455898.22	геодезический метод	0.2	-
91	247637.77	1455898.46	геодезический метод	0.2	-
92	247626.62	1455955.44	геодезический метод	0.2	-
93	247662.17	1455978.25	геодезический метод	0.2	-
94	247695.22	1456002.12	геодезический метод	0.2	-
95	247692.58	1456005.76	геодезический метод	0.2	-
96	247659.63	1455981.97	геодезический метод	0.2	-
97	247623.16	1455958.57	геодезический метод	0.2	-
98	247593.87	1455941.36	геодезический метод	0.2	-
99	247559.82	1455920.49	геодезический метод	0.2	-
100	247543.69	1455914.41	геодезический метод	0.2	-
101	247545.27	1455910.19	геодезический метод	0.2	-
102	247561.80	1455916.43	геодезический метод	0.2	-
103	247596.19	1455937.50	геодезический метод	0.2	-
104	247622.95	1455953.23	геодезический метод	0.2	-
105	247633.96	1455895.84	геодезический метод	0.2	-
106	247645.49	1455856.38	геодезический метод	0.2	-
107	247653.91	1455824.14	геодезический метод	0.2	-
108	247674.39	1455783.92	геодезический метод	0.2	-
109	247680.27	1455753.43	геодезический метод	0.2	-
110	247688.55	1455717.76	геодезический метод	0.2	-
111	247632.64	1455727.74	геодезический метод	0.2	-
112	247599.64	1455734.25	геодезический метод	0.2	-
113	247598.76	1455729.83	геодезический метод	0.2	-

Раздел 2

Сведения о местоположении границ объекта

1. Система координат: МСК-10 зона 1

2. Сведения о характерных точках границ объекта

114	247631.80	1455723.32	геодезический метод	0.2	-
115	247689.48	1455713.03	геодезический метод	0.2	-
116	247695.03	1455668.51	геодезический метод	0.2	-
117	247699.42	1455625.41	геодезический метод	0.2	-
118	247709.48	1455590.41	геодезический метод	0.2	-
119	247721.71	1455550.32	геодезический метод	0.2	-
120	247693.56	1455527.08	геодезический метод	0.2	-
121	247682.34	1455545.10	геодезический метод	0.2	-
122	247678.40	1455542.91	геодезический метод	0.2	-
123	247690.01	1455524.27	геодезический метод	0.2	-
124	247661.02	1455502.56	геодезический метод	0.2	-
125	247659.79	1455501.43	геодезический метод	0.2	-
126	247632.41	1455482.75	геодезический метод	0.2	-
127	247631.10	1455479.41	геодезический метод	0.2	-
128	247629.00	1455479.45	геодезический метод	0.2	-
129	247628.70	1455474.32	геодезический метод	0.2	-
130	247634.17	1455474.03	геодезический метод	0.2	-
131	247634.18	1455474.62	геодезический метод	0.2	-
132	247637.56	1455474.82	геодезический метод	0.2	-
133	247663.90	1455499.10	геодезический метод	0.2	-
134	247668.14	1455502.28	геодезический метод	0.2	-
135	247695.78	1455521.06	геодезический метод	0.2	-
136	247718.51	1455503.51	геодезический метод	0.2	-
137	247740.39	1455488.18	геодезический метод	0.2	-
138	247724.23	1455478.61	геодезический метод	0.2	-
139	247726.53	1455474.73	геодезический метод	0.2	-
140	247744.54	1455485.40	геодезический метод	0.2	-
141	247776.85	1455465.97	геодезический метод	0.2	-
142	247806.75	1455449.57	геодезический метод	0.2	-
143	247840.05	1455429.34	геодезический метод	0.2	-
144	247861.83	1455406.78	геодезический метод	0.2	-
145	247884.75	1455383.55	геодезический метод	0.2	-
146	247910.90	1455356.80	геодезический метод	0.2	-
1	247913.76	1455359.60	геодезический метод	0.2	-

3. Сведения о характерных точках части (частей) границы объекта

Обозначение характерных точек границ	Координаты, м		Метод определения координат характерной точки	Средняя квадратическая погрешность положения характерной точки (M _i), м	Описание обозначени я точки на местности (при наличии)
	X	Y			
1	2	3	4	5	6
Часть N 1					
-	-	-	-	-	-
-	-	-	-	-	-
Часть N 2					
-	-	-	-	-	-
-	-	-	-	-	-
Часть N					
-	-	-	-	-	-
-	-	-	-	-	-